

BOD Vlaamse Leemstreek: Ninove

22/09/2010 Kalisj, Ninove

Overzicht

- Beleidsdocumenten
- Acties
- BOD Vlaamse Leemstreek: algemeen
- BOD Vlaamse Leemstreek: Ninove
- Conclusie
- Toekomst

Beleidsdocumenten

- Oppervlakedelfstoffendecreet
 - 4 april 2003
 - algemeen kader
 - Doel: duurzame ontwikkeling bij ontginning
- Uitvoeringsbesluit

26 maart 2004

→ *procedure algemeen en bijzondere oppervlakedelfstoffenplannen*

Beleidsdocumenten

- Bijzonder Oppervlaktedelfstoffenplan
 - Per samenhangend OD gebied
 - Behoefteraming voor minimaal 25 jaar
 - Locatievoorstellen onderzoeken
 - Vaststelling ontginningsgebieden
 - Nabestemming
 - Geldigheidsduur: 5 jaar
 - Evaluatie: publiek + 30 dagen inzage

Beleidsdocumenten

- Algemeen oppervlakedelfstoffenplan
 - Definitief: 10 juli 2008
 - Duurzaamheid
 - Alle OD
 - Behoeftanalyse
 - Alternatieven
 - Knelpunten
- Monitoringsysteem Duurzaam Oppervlakedelfstoffenbeleid
 - Recent
 - Gegevens verzamelen

Acties

- Mei 2005: Schepencollege: positief advies
- BOD:OO voorontwerp: 10/10 – 17/11/2006
Ninove: 0 bezwaarschriften
- Januari 2007: motie < Groen in VP:
weggestemd
- Maart 2007: resolutie meerderheid
→ commissie
- Stilte
- Vaststelling VR: 23/07/2010

Acties

- 18 april 2007: info-avond Kalisj
- 26 april 2007: stil protest Gemeenteraad

Acties

- 3 juni 2007:
protestwandeling Lieferinge/Winnik

Acties

- 23 januari 2008: Open debat
- 6 september 2008: Camp-in

BOD Leem: Algemeen

- Vlaams plan voor de volledige Vlaamse leemstreek (= onderkant Heuvelland over Vlaamse Ardennen, onze regio, Brussel, Vlaams Brabant en Zuid-Limburg)
- Het plan onderzoekt:
 - Juridische context (wat zeggen de wetten, het gewestplan, bescherming water, natuur, erfgoed...)
 - Milieu-effecten (natuur, verkeer, landbouw, waterhuishouding, erfgoed, functieverlies, landschap)
 - Ruimtelijke afweging ten opzichte van andere sectoren (Als de ruimte beperkt is, moet je keuzes maken)

BOD Leem: Algemeen

- Behoeftebepaling: min 25 jaar
- Invulling behoeften:
 - bestaande voorraden
 - alternatieven
 - locatievoorstellen
- Locatievoorstellen:
 - Vergunde gebieden, niet zo op gewestplan
 - Nieuwe ontginningen of uitbreidingen
 - Zoekzones
- 5-jaarlijkse evaluatie

BOD: Algemeen

- Knelpunten:
 - Maximale productiecapaciteit
 - Vlaamse vs internationale behoefte
 - Mobiliteit en verkeer
 - Leefbaarheid
 - Milieu/natuur
 - Alternatieven
 - Nabestemming
- Aanpassing elke 5 jaar mogelijk

BOD leem: Ninove

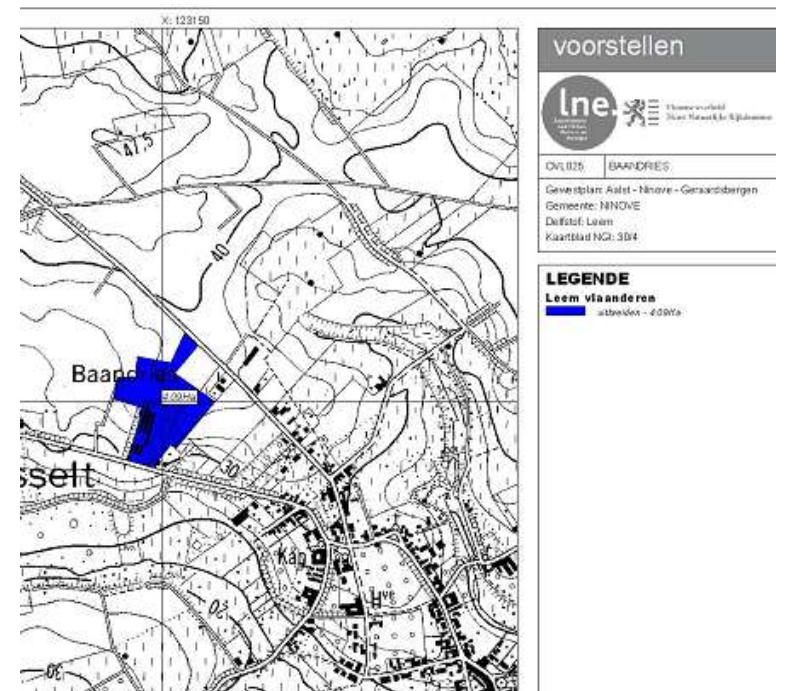
- 5 locaties
 - Ten Berg te Meerbeke
 - Ter Duyst te Ninove
 - Baandries tussen Outer en Nederhasselt
 - Varenberg te Denderwindeke
 - Drogentop tussen Liefveringe en Denderwindeke
 - 3 kleinschalige bedrijven: lokale verwerking
 - Firma Hove in Ter Duyst, Ninove
 - Firma Raes, Lebekestraat te Outer
 - Firma Van Laethem, Dokstraat te Meerbeke
- Rest: transport naar steenbakkerijen (150km)

BOD leem: Ninove

- Effecten:
 - Algemene
 - Watertoets
 - Ecologisch
 - scoresysteem: 1 → 5
- Ruimtelijke afweging:
 - Nabestemming
 - GAS, GNBS

BOD leem: Ninove

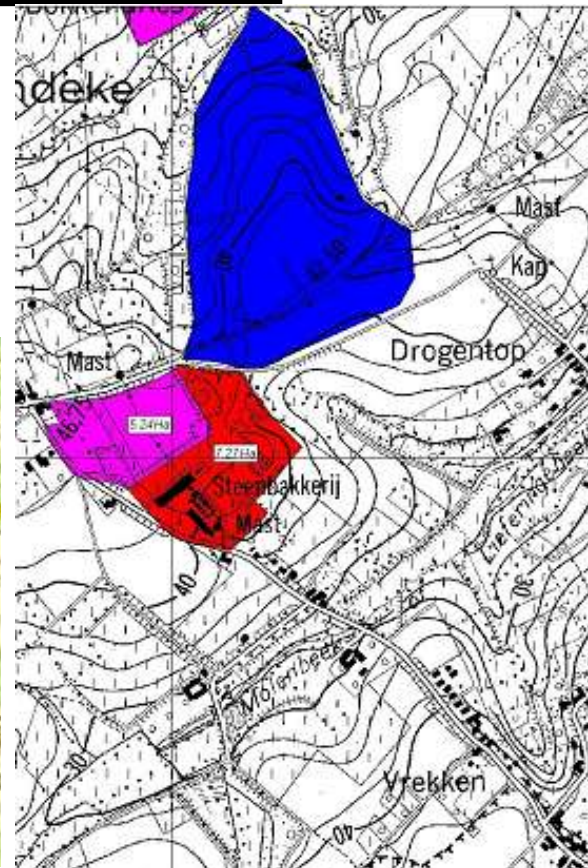
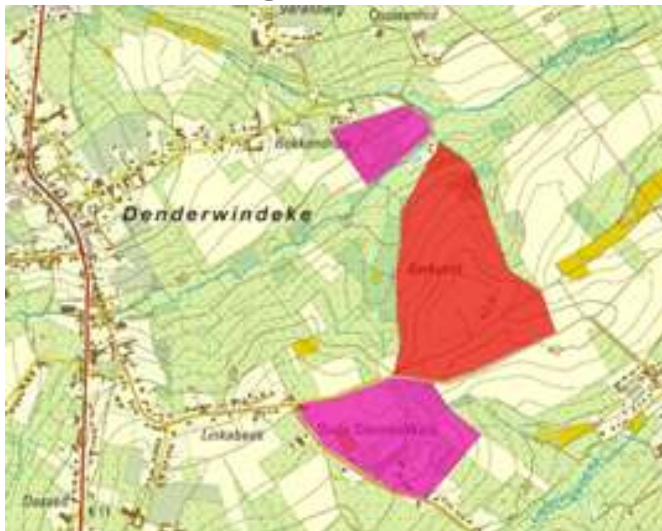
- Baandries, Nederhasselt
 - wel vergund maar zonevreemd
 - voorstel: 4,09 ha
 - lokale verwerking



BOD leem: Ninove

- Drogentop, Denderwindeke

- 12,51 ha vergund
- 23 ha extra
- 7,27ha geschrapt



voorstellen

lne. Vlaamse overheid
Dienst Ruimte & Infrastructuur

OVLO18 DROGENTOP

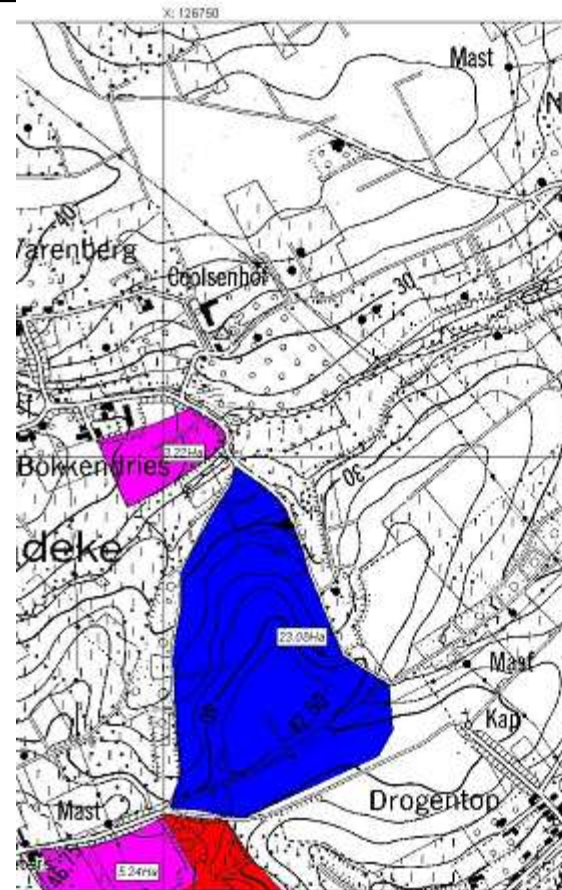
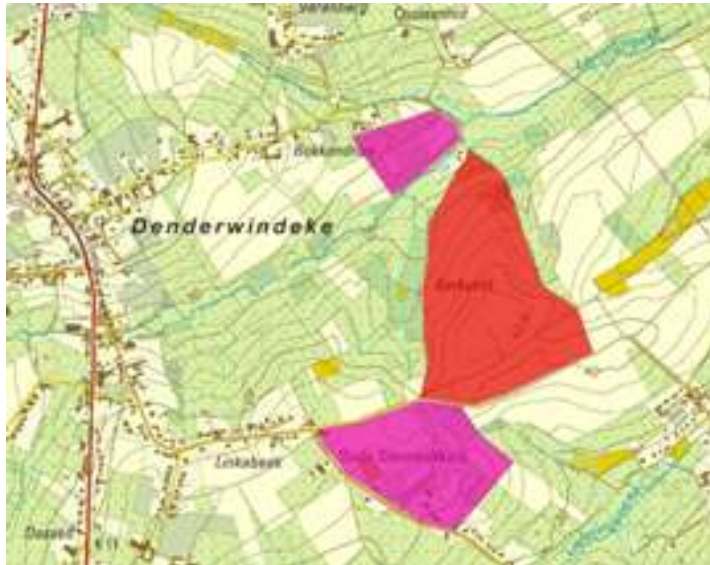
Geveelplan: Aalst - Ninove - Geraardsbergen
Gemeente: NINOVE
Deelst: Leem
Kaartblad NIGI 308

LEGENDE
Leem Vlaanderen

- behoud - 5.24ha
- schraapen - 7.27ha
- atbrengen

BOD leem: Ninove

- Varenberg, Denderwindeke
 - 3,22ha: te behouden



voorstellen

lne

OVLD00 VARENBERG

Geveestplan: Aalst - Ninove - Geraardsbergen
Gemeente: NINOVE
Deelstof: Leem
Kaartblad NG: 30B

LEGENDE

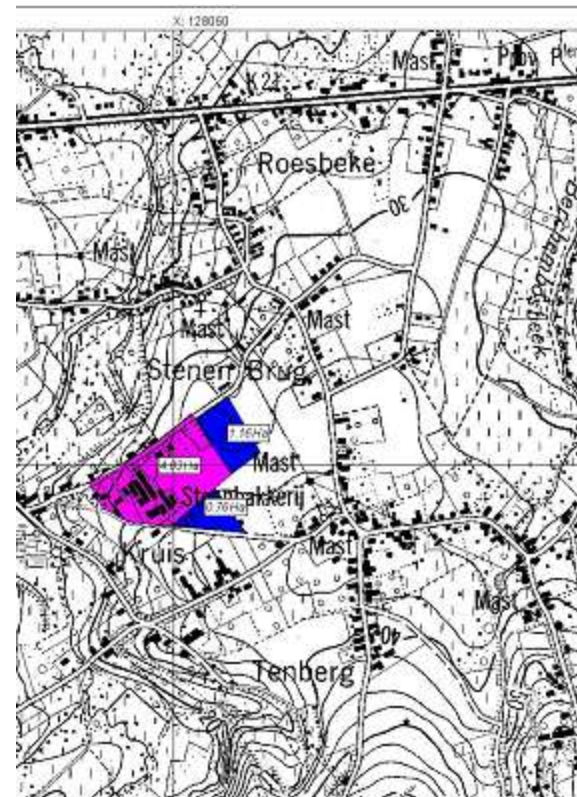
Leem vlaanderen

- Behouf - 3,22ha
- schrapen
- uitbreiden

Datum: 02/9/2008

BOD leem: Ninove

- Ten Berg, Meerbeke
 - lokale verwerking
 - behoud: 4,03 ha
 - uitbreiding: 1,82 ha



voorstellen



OVLD01 | NIEGEM TENBERG

Gewestplan: Aalst - Ninove - Geraardsbergen

Gemeente: NINOVE

Deelstof: Leem

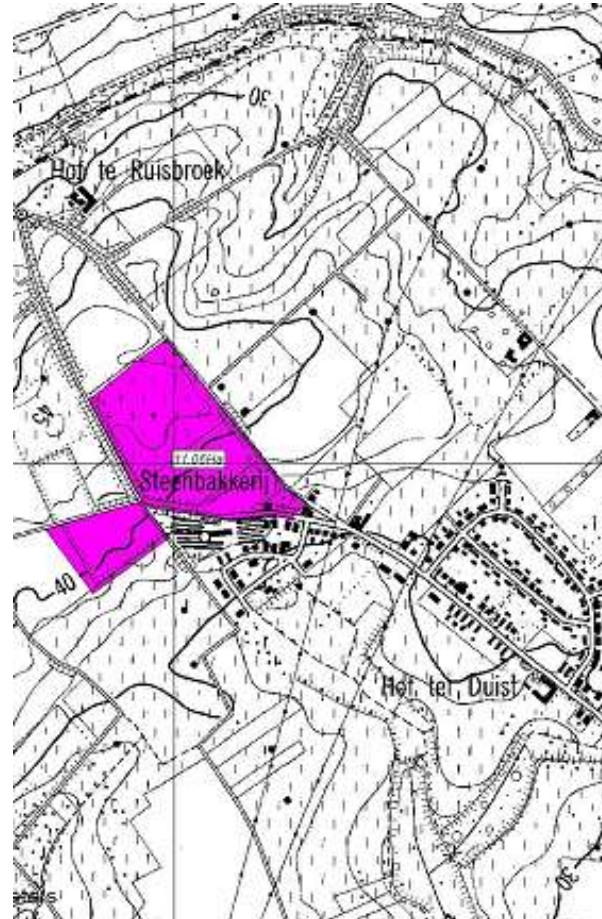
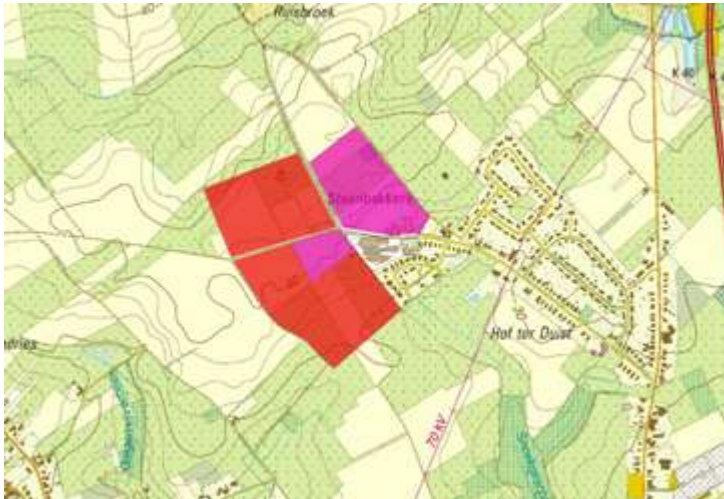
Kaartblad NG: 30/4 - 308

LEGENDE

Leem vlaanderen
behoud - 4.03ha
uitbreiden - 1.82ha

BOD leem: Ninove

- Ter Duyst
 - behoud: 11,09 ha
 - uitbreiding 1: 19ha
 - uitbreiding 2: +7m



voorstellen

lne. Vlaamse milieufederatie
Vlaamse milieufederatie
Vlaamse milieufederatie

CVL D17 | HOF TER DUYST

Gewestplan: Aalst - Ninove - Geraardsbergen
Gemeente: NINOVE
Delfstof: Leem
Kaartblad NG: 304

LEGENDE
Leem vlaanderen
behoud - 11,09 ha

Datum: 02/9/2008

Conclusie

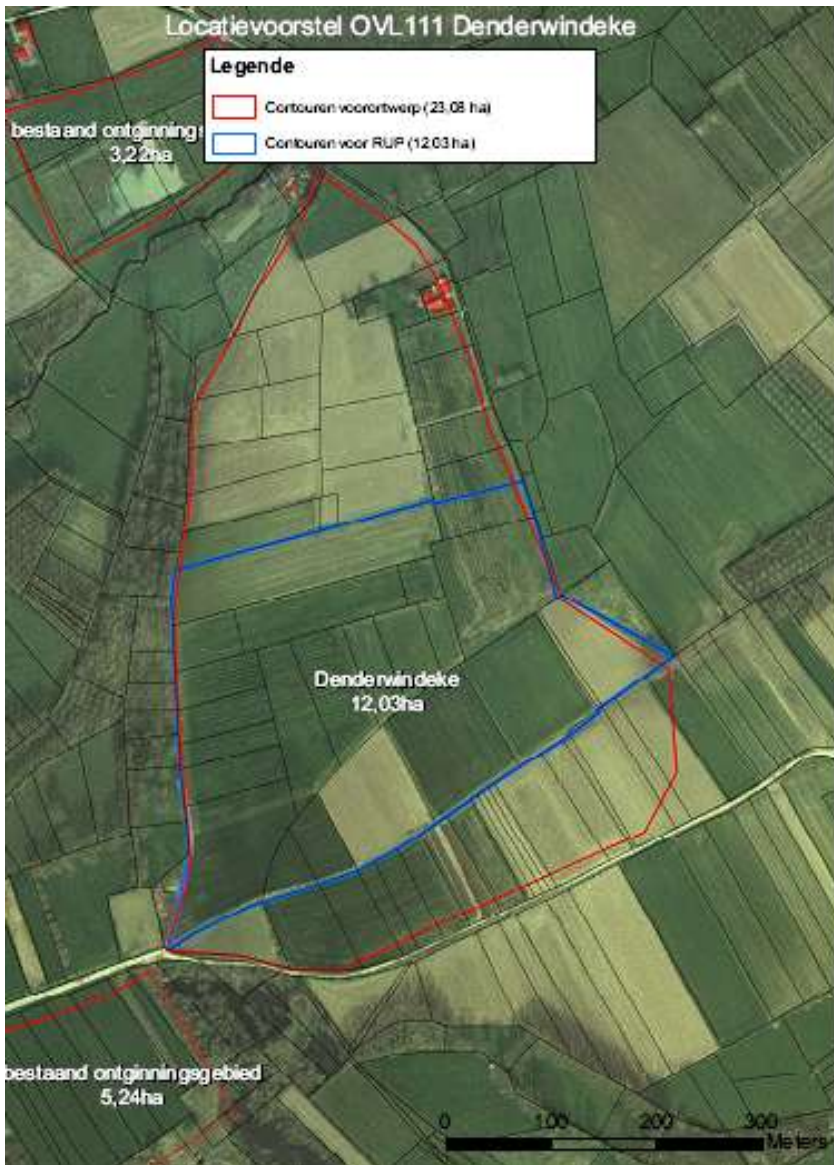
Ten Berg, Meerbeke

de



Conclusie

Ter Duyst:
uitbreidingen NIET
aanvaard,
geen aanpassing
gewestplan



Wat nu?

- Publicatie Belgisch Staatsblad
- Opmaak GRUP + OO
- Inzet monitoringsinstrument vraag t.o.v. aanbod
- Werkgroep:
 - Opportuniteiten
 - alternatieven
- 5-jaarlijkse evaluatie

WAAKZAAMHEID, COMMUNICATIE

